



ALAE Bazus Villaries

Ecole de Bazus

Bazusiens



Bonjour,

Tu vas faire ta rentrée à l'école de Bazus.

Toi et tes parents vous vous posez certainement plein de questions sur l'organisation de la vie de l'école et de l'ALAE.

Nous avons conçu ce livret d'accueil afin de répondre à toutes ces questions, et te permettre de préparer ta rentrée le plus sereinement possible.

Bonne lecture

MAIS AU FAIT, C'EST QUOI UN ALAE ??

Un ALAE est un Accueil de Loisirs Associé à l'École. L'ALAE accueille les enfants pendant les temps « périscolaires ».

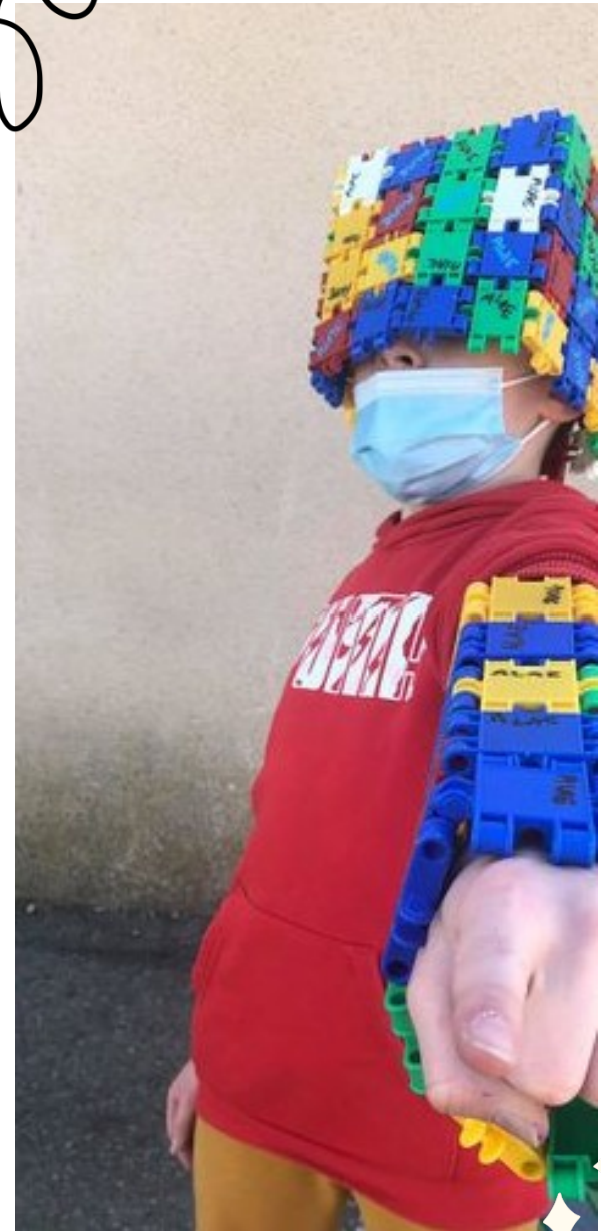
Le matin avant l'école, le midi pendant le temps de repas, et après l'école jusqu'au retour de tes parents.

A l'ALAE il y a des animateurs. Ils sont là pour t'accompagner, t'écouter et t'aider si tu en as besoin. Ils s'occupent d'organiser la vie en groupe dans l'école.

Ils sont aussi là pour organiser des activités de loisirs avec les enfants. A l'ALAE tu pourras jouer à des jeux sportifs, faire du dessin, de la peinture, du théâtre, de la danse, des jeux de société, de la lecture... et plein d'autres activités tout au long de l'année.

Tu pourras aussi trouver des coins tranquilles pour te reposer quand tu en as besoin, discuter tranquillement avec les copains et copines, lire un bon livre, ou simplement ne rien faire.

Le matin et le soir, les enfants vont à l'ALAE de leur village. Le midi, les enfants restent manger dans leur école. Des bus s'occupent d'accompagner les enfants dans leurs écoles.



L'ÉQUIPE D'ANIMATION



A l'ALAE il y a des animateurs. Comme pour les enfants, ils sont tous très différents. Il y a des sportifs, des artistes, des rêveurs, des calmes et des fous-fous.

Mais ils ont tous choisi d'être là pour la même chose, que tu te sentes bien dans l'école et que tu puisses passer de belles journées avec nous.

Ils sont là pour t'écouter, t'aider, te reconforter ou te soigner si tu en as besoin. Ils sont aussi là pour faire respecter les règles de vie et te rappeler les consignes si tu ne les respectes pas.

Dans l'école il y a aussi le personnel de cantine. Comme pour les animateurs, elles t'accompagnent pendant le repas de midi et font
★ respecter les règles de la cantine.

Parfois tu rencontreras aussi des adultes qui viennent faire des activités avec les enfants. Ce sont des intervenants extérieurs. Ils viennent parfois le midi, mais le plus souvent le soir sur le temps TAP.

Tu croieras aussi souvent la directrice. Elle s'occupe d'organiser le fonctionnement de l'ALAE. Elle est souvent occupée dans son bureau mais tu peux aller la voir si tu as un problème que tu n'arrive pas à résoudre avec les animateurs.

Le temps du
matin:
à chacun
son rythme





Si tes parents vont au travail très tôt, tu viendras sûrement à l'ALAE le matin.

Les portes ouvrent à 7h30. En arrivant tu dois sonner au portail pour entrer.

Tu peux venir avec tes parents jusqu'à la salle d'accueil, ils sont les bienvenus.

En arrivant tu seras accueilli par les animateurs. Il faut que tu donnes ton nom pour qu'on puisse noter ton arrivée.

Ensuite tu peux t'installer tranquillement dans la salle pour lire, dessiner, jouer à des jeux de société...



8h50, c'est le début du temps scolaire et l'ouverture du portail. Si tu ne viens pas à l'ALAE le matin, c'est à cette heure la que tu pourras rentrer dans l'école.

C'est un temps de relais entre l'ALAE et l'école. Les animateurs font un point avec les enseignants pour parler de ce qui s'est passé le matin.

9h00, la cloche sonne ! Le portail se ferme ! C'est le moment de commencer la classe.

ON SE RETROUVE À MIDI!

Le temps du midi





C'est l'heure de la pause !

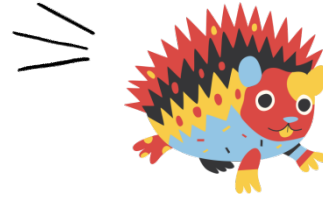
A midi les animateurs viennent te chercher dans ta classe. Si tu ne manges pas à la cantine, ta maîtresse te raccompagne au portail pour que tu rentres manger chez toi.

On passe aux toilettes, on se lave les mains et en route pour la cantine. 2 services sont organisés. Tu peux aller manger au premier parce que tu as très faim ou au second parce que tu préfères jouer un peu...

Les animateurs sont là pour t'aider à te servir, t'expliquer ce qu'il y a dans ton assiette, discuter avec toi ou te donner un coup de main en cas de conflit avec un copain... A la fin de ton repas, tu ranges tes couverts et ton assiette. Tout les jours un enfants fini le débarrassage de la table en la nettoyant.

A l'extérieur, pleins de jeux ou d'activités sont proposés. Tu peux aussi rester avec tes copain et jouer librement. Les jeux de la maisons sont autorisé, mais attention, ils sont sous ta responsabilité. Les animateurs te diront quand tu peux les sortir et jouer avec.

A 13h20, c'est le retour des maîtresses. Nous nous retrouverons à 16h05.



Les temps d'activités périscolaire et l'accueil du soir



Le mardi



Le mardi, l'école se termine à 15h05. Si tes parents viennent te chercher tu pars au portail. Tu peux aussi rester avec les maîtresses pour une heure d'APC. Dans ce cas, tu nous rejoindras à 16h05.

Si tu restes à l'ALAE, c'est l'heure des activités périscolaires (TAP).



Lorsque tu participes aux TAP, tes parents ne peuvent pas venir te chercher avant 16h05.

Tu as le choix entre plusieurs activités avec les animateurs habituels ou des intervenants extérieurs. Ainsi, ils peuvent te proposer des jeux sportifs, des ateliers manuels, des l'expression artistique...

Tu peux choisir ce qui te convient le mieux pour ce jour là et changer le mardi suivant.

A 16h05, on se regroupe comme les autres jours de la semaine.



LES TEMPS D'ACTIVITÉS PERISCOLAIRE (TAP)

L'école se termine à 16h05 les lundis, jeudi et vendredi.
Si tes parents viennent te chercher, tu sors au portail avec ta maîtresse.

Si tu restes à l'ALAE, tu peux aller t'installer avec les copains et commencer à goûter. Les animateurs sont toujours là pour papoter ou t'aider à ouvrir ton goûter.

Lorsque les grands et les maternels arrivent avec le bus et qu'ils ont finis de goûter, les activités peuvent commencer. On se réunit sous le préau pour donner le planning des activités.

Les animateurs de l'ALAE et des intervenants extérieurs te proposent des activités variées en sport, arts, plastique, musique, sciences...

Ces ateliers sont organisés en cycles de plusieurs séances entre chaque période de vacances.

Les TAP se terminent à 17h30.





ACCUEIL DU SOIR

A partir de 17h30, tu peux jouer librement dans les salles ou dans la cour. Des activités te seront proposées par les animateurs.

Lorsque tes parents viennent te chercher, ils viennent à l'accueil pour signer la liste d'appel.

L'ALAE ferme ses portes à 18h30.



LE MERCREDI

Le mercredi il y a école jusqu'à 11h40. Si tu rentres chez toi, tu sors au portail avec les enseignants.

Tu peux aussi rester à l'ALAE jusqu'à 12h40 en attendant tes parents.

Si tu vas au centre de loisirs l'après-midi, tu dois prendre le bus pour Lapeyrouse.

Tu déjeuneras le midi à la cantine de l'ALSH avant d'aller faire des activités toute l'après-midi au centre.

Pour s'inscrire au centre de loisirs il faut demander à tes parents d'utiliser la plateforme de réservation en ligne. Les inscriptions se font jusqu'au dimanche soir à minuit!



En résumé...

1

Le matin

De 7h30
à 8h50

Accueil du matin

Si tu viens à l'ALAE le matin, tu seras accueilli par les animateurs à partir de 7h30.

Tu pourras faire des activités libres dans les salles ou la cour.

Les animateurs pourront te proposer des activités.

2

Le midi

De 12h à
13h20

Temps du midi

La classe termine à 12h00. 2 services sont organisés. Avant ou après le repas, tu pourras aller jouer dans la cour et participer aux différents ateliers proposés par les animateurs.

Si tu ne manges pas à la cantine, ta maîtresse t'amène au portail pour rentrer chez toi. Tu pourras revenir à 13h20.

3

Le soir

De 16h05
à 18h30

Temps du soir

Le mardi, les activités commencent à 15h05.

A partir de 16h05, c'est l'accueil du soir. Tu peux faire des activités libres dans la cour ou dans les salles. Des TAP sont proposés par les animateurs et les intervenants.

Tes parents peuvent venir te chercher quand ils le souhaitent à l'accueil de l'Alae.

L'accueil ferme à 18h30.

L'organisation du temps scolaire



Le matin

8h50-9h00

Le portail de l'école s'ouvre à 8h50 et se ferme à 9h00.

Il est important de bien respecter ces heures pour bien démarrer ta jour- née. En cas de retard, demande à tes parents de prévenir l'école.



9h00-12h00



La journée de classe commence.

La recreation du matin est à 10h30



L'après midi

13h20-13h30

Le portail est ouvert pour accueillir les enfants qui ne mangent pas à la cantine.

C'est aussi le temps de relais entre les animateurs de l'ALAE et les enseignants.



13h30-16h05

Retour en classe



A 16h05, si tes parents viennent te chercher, tu pars au portail avec ton maître ou ta maîtresse.

Sinon tu restes à l'ALAE.

Les règles de vie



A l'ALAE, comme à l'école, il y a des règles et des consignes à respecter. Elles sont importantes car elles permettent à tous le monde de vivre ensemble et de se sentir bien à l'école et à l'ALAE.



Voici quelques règles importantes qu'il est bien de connaître en arrivant :

- Pendant le temps ALAE, tu ne peux pas retourner dans ta classe. Si tu as oublié quelque chose, il faut demander aux animateurs de t'accompagner.
- Les toilettes ne sont pas un espace de jeu. Tu ne dois pas t'y cacher ou jouer avec l'eau.
- Tu es responsable de tes affaires. Si tu poses ton manteau dans la cour, n'oublie pas de le récupérer. Si tu inscribes ton nom dessus ce sera plus facile de les retrouver si tu les perds.

Ne t'inquiètes pas si tu n'as pas tout retenu, les animateurs sont là pour te rappeler les règles au fur et à mesure.



Au cours de l'année, les animateurs, les enfants, ou les parents peuvent demander à changer certaines règles. Dans ce cas, nous en discutons tous ensemble, et nous décidons d'un nouveau fonctionnement qui convienne à tout le monde.





Et voilà, la présentation de l'ALAE est terminée. J'espère que nous avons répondu à beaucoup de tes questions, mais s'il t'en reste encore, tu peux demander à tes parents de nous contacter :



ALAE BAZUS VILLARIES

Charlotte BRUNOT
Directrice enfance

Bazus: 06 58 84 15 09
Villaries: 09 85 05 81 42

enfance-bazus.villaries@lecg.org

ALSH LAPEYROUSE FOSSAT

Claire CAMPOURCY
Directrice ALSH

09 50 72 98 78

enfance-lapeyrouse@lecg.org

COORDINATION C3G

05 61 35 08 27

Morgane MAUREL
Coordinatrice Enfance

Coordination-c3g@lecg.org

Yannick OLLIVIER
Coordinateur PEDT

Coordination.pedt-c3g@lecg.org

Christine LEGRENIER
Comptabilité
Compta-c3g@lecg.org

BONNE RENTRÉE